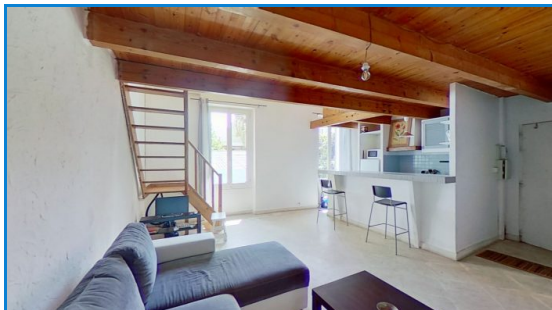


200 000 €

45 m<sup>2</sup>

2 pièces

Marseille Timone - Faculté de Médecine



Très rare

Référence VA470, Mandat N°147372 Au calme Timone - Jean Martin Duplex en dernier étage de 50 m<sup>2</sup> sans ascenseur dans petite copropriété de type maison marseillaise de 5 lots.

Hall d'entrée et communs rénovés.

Orientation plein sud,

Double vitrage,

Douche italienne,

Porte blindée,

Climatisation réversible,

Cumulus,

Syndic bénévole.

Taxe foncière 2021 : 538 €

Charges de copropriété annuelles : 331 € par an.

Honoraire à la charge du vendeur.

Mandat N° 147372. Honoraires à la charge du vendeur. Dans une copropriété de 5 lots. Quote-part moyenne du budget prévisionnel 335 €/an. Aucune procédure n'est en cours. Nos honoraires : [http://leojade.com/fichier-88-ta5R7-flyers\\_juillet\\_21.pdf](http://leojade.com/fichier-88-ta5R7-flyers_juillet_21.pdf)

Les points forts :

- Petite copropriété sans soucis
- appartement plein sud
- faibles charges

Type d'appartement	Duplex
Surface	45.00 m <sup>2</sup>
Surface au sol	50 m <sup>2</sup>
Séjour	30 m <sup>2</sup>
Pièces	2
Chambres	1
Salle d'eau	1
WC	1 Indépendant
Étage	RDC
Epoque, année	1890
État général	En bon état
Chauffage	Climatisation Individuel
Cuisine	Aménagée et équipée, Américaine
Ameublement	Entièrement meublé
Vue	Dégagée
Ouvertures	PVC, Double vitrage
Exposition	Sud
Ascenseur	Non
Cave	Non
Charges	30 € /mois



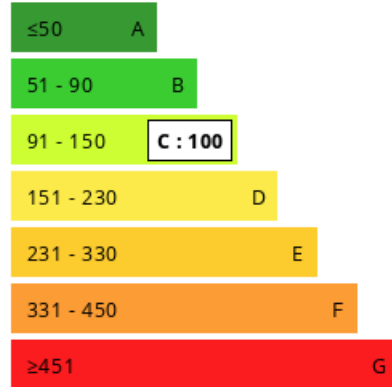
**LEOJADE**

4 boulevard Sakakini  
13004 Marseille  
www.leojade.com  
contact@leojade.com  
06 03 59 03 06



### Consommations énergétiques

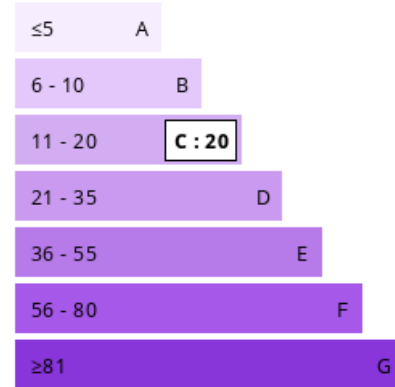
Logement économe



Logement énergivore (kWh/m<sup>2</sup>.an)

### Émission de gaz à effet de serre

Faible émission de GES



Forte émission de GES (kg CO<sub>2</sub>/m<sup>2</sup>.an)